

CINDARELLA GROUP

Cindarella
PARIS



PALLADIUM
I T A L I A N D E S I G N

CINDARELLA GROUP

Cindarella
PARIS



PALLADIUM
ITALIAN DESIGN

FRENCH DESIGN

INSPIRING

UNIQUE

DYNAMIC

DISRUPTIVE

WORLDWIDE

TRENDSETTERS

NOTRE HISTOIRE, NOTRE EXPERTISE.

OUR HISTORY, OUR EXPERTISE.



Notre entreprise est née en France, toute notre expertise et nos innovations nous sont inspirées par vous ! Vous, amis coiffeurs.

La tradition du design français, nous apporte l'exigence de l'intemporalité, un respect du savoir-faire artisanal et de l'authenticité, l'amour des matériaux et le sens du détail.

Vous êtes tous des passionnés, et cette passion nous guide pour sans cesse imaginer, concevoir et créer avec vous le présent et le futur de notre métier. Faire en sorte que votre espace soit unique, comme vous, l'écrin de votre professionnalisme et créativité.

Entreprise familiale, concevoir et fabriquer votre mobilier est notre métier depuis plus de 50 ans. Notre impératif : offrir du mobilier à votre image alliant design, caractère et qualité.

Toutes nos nouvelles créations sont inspirées par des espaces où la beauté est globale. Ce qui se caractérise par des espaces fonctionnels de travail, conviviaux, agréables à vivre et qui intègrent toutes les idées et innovations pour faire vivre à vos clients de très belles expériences.

Quel que soit votre projet et son envergure, CINDARELLA Paris est là pour vous accompagner de la formalisation de votre projet à l'inauguration de votre réalisation.

Established in France, CINDARELLA Paris is a success story that began in 1960 – but we didn't do it alone.

If CINDARELLA Paris has earned a reputation for its expertise and innovation, it is thanks to you – our loyal community of hairdressers and salon owners – who have inspired us over the years.

The tradition of French design, on the other hand, has taught us the value of timeless design, respect for true craftsmanship and authenticity, a love of materials, attention to detail.

Your passion has sparked our own, encouraging us to continually imagine, design and produce the present and future of our industry together. We want your salon to be as unique as you – a perfect reflection of the creative professional you are.

A family-run business, CINDARELLA Paris has been designing and manufacturing salon furniture for you for over 60 years. Our mission is clear: to provide you with salon furniture that embraces style, character, and quality.

All our products and innovations are inspired by professionals like you who understand beauty is inside and out. This means practical and comfortable work units that bring people together, packed with fresh ideas to give your clients a wonderfully memorable salon experience.

No project is too big or too small for CINDARELLA Paris. We are here to help you create the salon of your dreams – from the initial design to your first cut.

MARQUES / BRANDS



Cindarella
PARIS



PALLADIUM
ITALIAN DESIGN

La marque haut de gamme, inventive, avec la touche française. Avec la passion de rendre chaque salon unique, Cindarella jouit d'une grande notoriété parmi les plus beaux salons du monde.

High-end, inventive and french-designed, Cindarella brand has a passion to make each salon unique. You will find the brand in the most beautiful salons in the world.

Un mobilier professionnel fun et tendance pour les petits budgets. Fabriqué avec les mêmes normes de qualité, NESS n'a rien à envier aux plus grands.

Fun and trendy professional furniture for small budgets. Manufactured with the same quality standards, NESS has nothing to envy of the greatest.

L'esprit du beau design à l'italienne. Iconoclaste à la qualité irréprochable, Palladium marque la décoration des salons.

The spirit of beautiful Italian design. Iconoclastic with impeccable quality, Palladium is a statement in the decoration of beauty salons.



SOMMAIRE

CONTENT

NOTRE HISTOIRE MARQUES	03
NOS DESIGNERS	08
SOCIAL MANIFEST	10
GREEN MANIFEST	11
NOS SERVICES	13
DESIGN & TRENDS	15
COLLECTION SCULPTURAL PARIS	18
COLLECTION NATURAL MOOD	42
COLLECTION DESIGN LOFT	64
COLLECTION WATSON	90
COLLECTION PHILOSOPHY	102
COLLECTION MADEMOISELLE	114
LES MODULABLES	125
LES INTEMPORELS	135
BACS	139
FAUTEUILS	153
GLOBAL RETAIL	161
INNOVATIONS ET SOLUTIONS AGENCEMENTS	177
INDEX	179

Photos non contractuelles. Les dimensions des produits sont indiquées de cette manière : Largeur x Profondeur x Hauteur.
Photos not contractually binding. Products dimensions are mentioned as follows : Width x Depth x Height



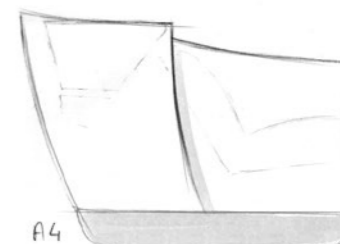
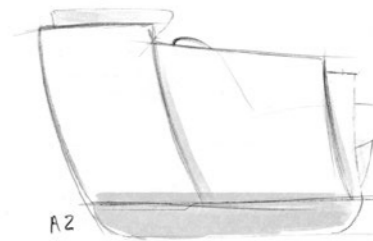
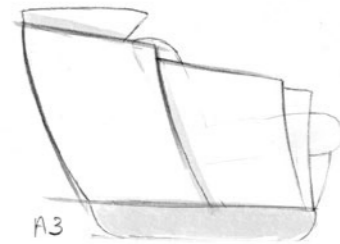
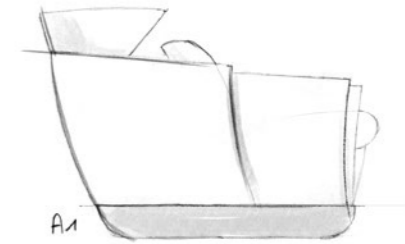
NOS DESIGNERS

Nous collaborons avec des coups de cœur, de belles histoires humaines à chaque rencontre. C'est ce qui fait notre histoire.

Que ce soit avec de jeunes designers ou des studios de Design plus élaborés ; c'est la conviction que la beauté a sa place dans la conception des nouveaux salons de coiffure.

De nouveaux matériaux, de nouvelles dispositions, faire de la place à de nouvelles tendances déco, et réinventer sans cesse de nouveaux lieux, plus interactifs, plus attractifs et ne pas oublier le fil conducteur : vous permettre d'affirmer votre identité, ce qui fait l'âme de votre espace.

Des premières esquisses jusqu'au produit fini, nous choisissons résolument l'originalité, l'unicité sans rien omettre de la durabilité et de l'ergonomie. La créativité est à l'honneur et à chaque projet et travail à vos côtés nous construisons une superbe image de notre métier. Toujours plus exigeants et intransigeants, intégrant toutes les évolutions de nos sociétés, sans cesse innovants et toujours résilients.



OUR DESIGNERS

We collaborate with very beautiful human beings, starting stories at every new meeting. Whether with young designers or more well-known Design studios; it is the belief that beauty has its place in the design of new hair salons how guides us everyday.

New materials, new layouts, making room for new decorating trends, and constantly reinventing new, more interactive, more attractive places and not forgetting the common thread allow you to assert your identity, soul, spirit and unicity for every space.

From the first sketches to the finished product, we resolutely choose originality and uniqueness without omitting anything from durability and ergonomics. Creativity is in the spotlight and with each project and work at your side, we build a beautiful image of our profession. Always more demanding and uncompromising, integrating all the social challenges, constantly innovative and always resilient.

Cindarella
PARIS

PARIS • NEW YORK • DUBAI

SOCIAL MANIFEST

PROXIMITÉ, RÉACTIVITÉ, RESPONSABILITÉ

Made In France, CINDARELLA Paris est La marque de Mobilier intemporelle, à dimension internationale.

PROXIMITÉ

Une marque proche de vous installée en Île de France, ceci nous permet d'avoir la réactivité et la souplesse d'une PME avec la dimension d'un groupe doté de 3 marques qui nous permet de répondre à l'ensemble de vos projets.

RESPONSABILITÉ

Nous nous efforçons à réduire notre empreinte carbone, en favorisant une fabrication avec 90% de nos fournisseurs en Europe. Constamment garantir un respect de nos collaborateurs, partenaires et clients parce que nous mettons l'humain au cœur de nos actions. Développer notre conscience environnementale en sélectionnant et valorisant nos matériaux.

INNOVATION

Parce que les salons et l'influence du retail global réinvente et réenchante les salons, nous nous devons d'évoluer, proposer, innover à chaque projet nous grandissons à vos côtés.

PROXIMITÉ ET SUR MESURE

Dans les ateliers, le travail manuel côtoie l'usinage par commande numérique. D'ailleurs, la proximité de la fabrication permet la réalisation de sur-mesure et la personnalisation du mobilier. La production est organisée de façon semi-industrielle afin de maîtriser les coûts, la qualité et les délais.

**FABRICATION
FRANÇAISE**

REPUTABLE, RESPONSIVE, RESPONSIBLE

CINDARELLA Paris, the timeless furniture brand made in France with international appeal. We may have the French touch, but our ethos is well and truly international! After all, beauty is global and every day we are inspired by you – whether you are in Paris, Dubai or New York. Our aim is to be your preferred partner and deliver the inspiration, expertise, quality and originality CINDARELLA Paris has earned an international reputation for.

RESPONSIBLE

We make every effort to shrink our carbon footprint. For instance, we source 90% of our products from suppliers in Europe. We pride ourselves on treating employees, partners and customers with respect because we are a people company at heart. We carefully select and continually develop our materials as part of our commitment to the environment.

INNOVATION

With global retail leading the charge on bringing innovation and a sense of magic to today's salons, it is important for us to not just keep up with the times but find new ways for you to innovate. Our growth is your growth.

BESPOKE SERVICES

We understand the value of hand craftsmanship and the benefits of digital machining, which is why you will find both at our factories. Production is semi-industrial, so we have a tighter grip on costs, quality and turnaround.

GREEN MANIFEST

NOTRE ENGAGEMENT

Le développement durable est l'un des enjeux majeurs de notre temps. Les évolutions et les tendances des marchés de la beauté ne cessent de nous le réitérer. Le salon de coiffure, bien au-delà de son engagement premier dans sa pratique produit, doit se doter de quelques outils pour travailler dans un environnement sain, responsable et durable. Comment passer de la théorie à la pratique ?

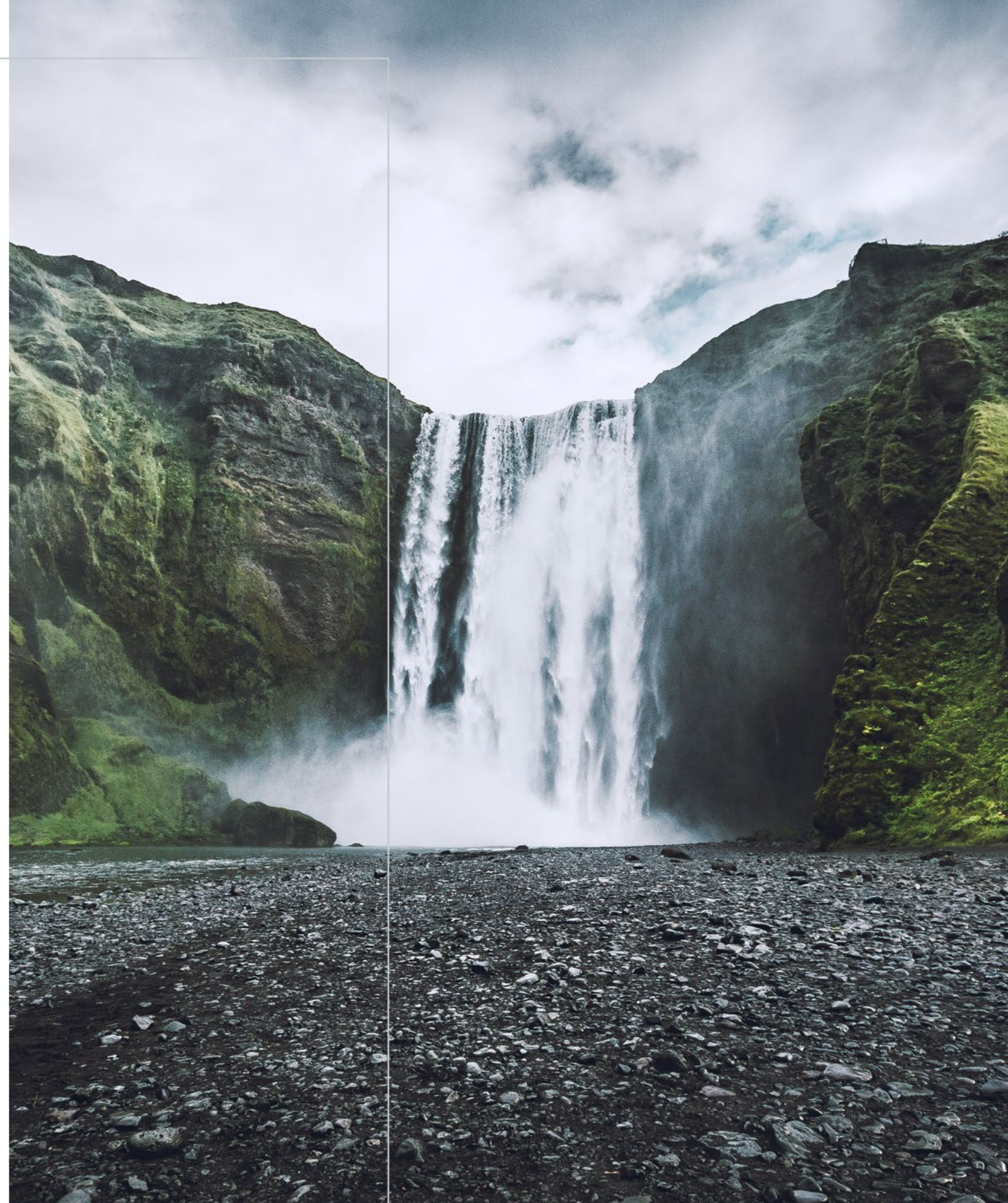
CINDARELLA Paris, dans sa réflexion constante, vous apporte quelques outils simples, du choix du mobilier à l'agencement de votre salon.

LE CHOIX DES MATÉRIAUX DE FABRICATION

Nous sommes en permanence à la recherche de possibilités permettant de rendre nos produits plus propres et plus qualitatifs. En vous garantissant notre attention sur la sécurité et l'adaptation à nos contraintes techniques en coiffure. Des matériaux responsables, durables et recyclables, avec un faible impact environnemental, tel est notre levier de recherche pour vous offrir des solutions durables.

DES SOLUTIONS AGENCEMENT

Réduire de manière simple sa consommation d'eau, d'électricité, travailler au confort de tous en réduisant les nuisances sonores et en amenant des solutions végétales en salon. N'hésitez pas à nous consulter.



OUR ENGAGEMENT

Sustainability is one of the biggest issues of our time. Just take a look at the developments and trends constantly emerging in the beauty sector. To keep up and go above and beyond its practical purpose, the hair salon must embrace tools on the market to create a healthy, responsible and sustainable work environment. So how do you make the leap from theory to practice? Look no further than CINDARELLA Paris. We have done all the groundwork to bring you a range of simple practices – from when choosing your furniture to fitting out your salon – to boost your sustainability credentials.

CHOICE OF MATERIALS

At CINDARELLA Paris, we are constantly on the lookout for innovative ways to make our products eco-friendlier and more effective. Rest assured that the materials we use meet our robust safety and technical standards in hairdressing environments. This means they are sustainable, durable and recyclable with a small carbon footprint – we put a great deal of effort into finding sustainable solutions, so you don't have to.

FIT OUT SOLUTIONS

Looking for simple and practical ways to reduce your water and electricity consumption? Create a comfortable, noise-free environment for clients and staff? Integrate plants into your salon? Talk to us. We can help.

NOS SERVICES



UN CATALOGUE EXCLUSIF DE MOBILIER PROFESSIONNEL

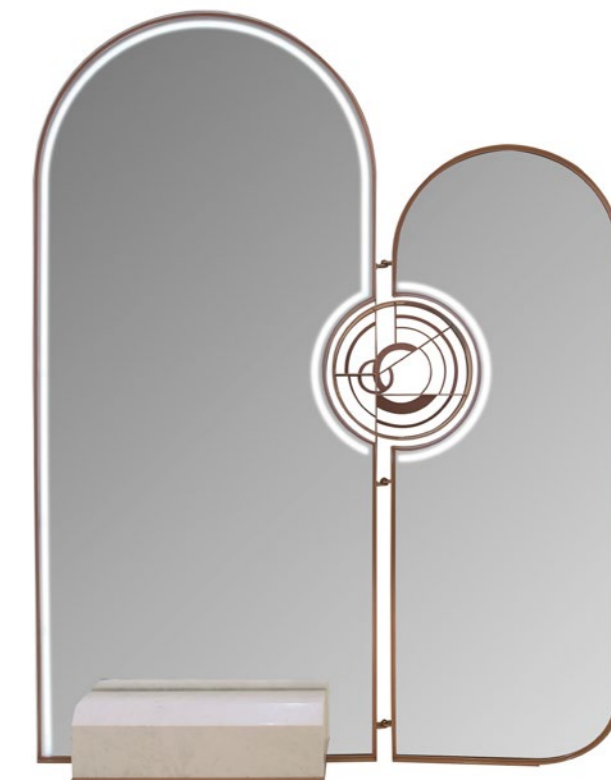
Notre catalogue de plus de 200 références est dédié aux professionnels de la coiffure et de la beauté : indispensables bacs à shampoing, fauteuils de coupe et solutions miroir.
Absolument tout pour concevoir un salon de coiffure et beauté qui vous ressemble.

UNE PRESTATION CONSEIL SUR MESURE

Nos experts vous accompagnent pas à pas dans toutes vos réflexions pour que votre lieu soit unique ou dans la signature d'un nouveau concept. Notre service business et nos conseillers commerciaux travaillent sur votre projet et le façonnent à votre image : planches d'inspiration, concept, implantation, 2D, modélisation 3D.

PERSONALISATION ET SUR MESURE

Rendre votre mobilier catalogue unique c'est possible. Notre offre de coloris et d'apprêts matière vous offre un choix immense de plexi, revêtement, bois et métal (consulter notre nuancier) et pour votre projet unique nous sommes à votre écoute et serons toujours force de proposition.



OUR SERVICES

OUR EXCLUSIVE PROFESSIONAL SALON FURNITURE CATALOGUE

Our catalogue with over 200 products is designed with hairdressing and beauty professionals in mind: from the essential wash units, styling chairs and mirror solutions to product innovations, we stock absolutely everything you could ever need and more to personalise your hair and beauty salon.

BESPOKE DESIGN SERVICES

We can guide you through every aspect of the project – whether you are starting from scratch or introducing a new concept. Our design centre and consultants are available to lead your project and customise it in a style that best matches your identity. Mood boards, concepts, installation, 2D plans, 3D models – our experts will be with you every step of the way.

CUSTOMISATION AND BESPOKE FURNITURE

Making your catalog furniture unique is possible, our range of colors and finishes offers you a huge choice of plexiglass, coating, wood and metal (consult our color chart) and for your unique project we are at your disposal and will always be a source of proposals.



& DESIGN & TRENDS

Les salons de coiffure sont au centre de nos existences. Ces salons que vous aimez tant sont au centre de notre attention depuis plus de 35 ans.

Ces salons, lieux de bien-être, de soin et d'expertise sont devenus inspirants et le véritable reflet de vos personnalités.

Parce que vous êtes uniques.

Nous voulons vous inspirer tous les jours. Vous conseiller et vous guider pour amener ce petit supplément d'âme.

Nous voulons partager avec vous des collections et du style. Vous donner les moyens de réinventer sans cesse vos salons.

Créons ensemble le salon qui vous ressemble.

CINDARELLA Paris

DESIGN & TRENDS

Hairdressing salons are at the center of our existence. These salons that you love so much have been at the center of our attention for over 35 years.

These salons, places of well-being, care and expertise, have become inspiring and the true reflection of your personalities.

Because you are unique.

We want to inspire you every day. Advise and guide you to bring that little extra soul.

We want to share collections and style with you. Give you the means to constantly reinvent your salons.

Let's build together the salon of your dreams.

CINDARELLA PARIS

& ÉLÉGANCE & TRADITION

Paris sera toujours Paris. De beaux volumes Haussmanniens, du parquet, de magnifiques moulures, l'écrin appartement ou Suite Hôtel donne énormément de charme et de caractère pour un espace dédié à la beauté sous toutes ses formes. Dans l'ère du SCULPTURAL, une collection avec des volumes généreux, de la douceur avec beaucoup de rondeur, des miroirs qui agrandissent les espaces et réservent à chaque client une expérience très privilégiée.

ELEGANCE AND TRADITION

Modern, open spaces, raw materials such as concrete, glass, metal are the main lines of new lounges inspired by major architectural trends and new spaces of global retails.

Pragmatic spaces, sober, elegant, uncluttered furniture that can blend into the space and bring light and density to it. An ode to plexiglass more relevant than ever, new arrangements of friendly and modern styling tables, increasingly lounge backwash, an invitation to relaxation.

SCULPTURAL PARIS



SCULPT

84 x 112 x 156 cm
33 x 44 x 61 inch



SCULPTURAL COLLECTION PAR
NATHALIE HACKER







SCULPT

62 x 73 x 82 cm
24,8 x 28 x 32,3 inch



GABRIELLE

65 x 73 x 80 cm
25,6 x 28,7 x 31,5 inch



ANAIS

70 x 59 x 91 cm
27 x 23 x 36 inch

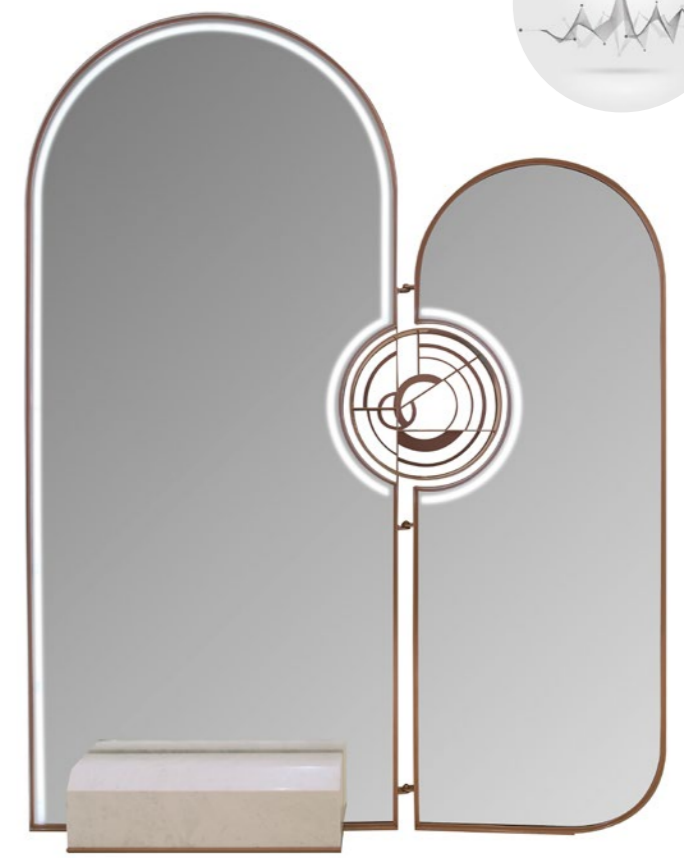




DESIGN BY
JULIE GAILLARD

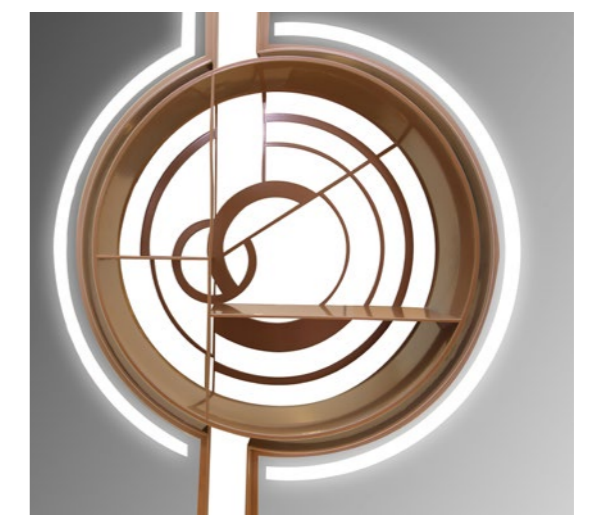
BABYLONE

166,5 x 17 x 220 cm
65,35 x 6,70 x 86,61 inch



SELETTE BABYLONE

49 x 80 cm
20 x 32 inch



GRACE

270 x 100 x 80 cm
106,30 x 39,37 x 31,5 inch



EVA

140 x 140 x 83 cm
55,11 x 55,11 x 32,67 inch



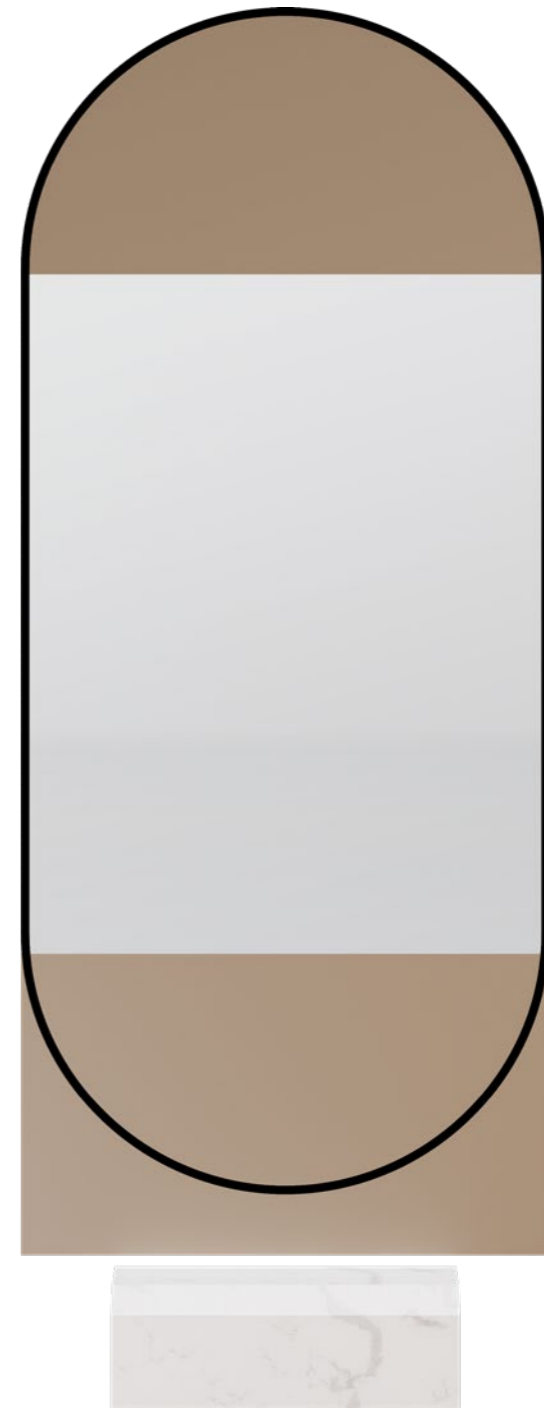
AVA

80 x 110 cm
31 x 43 inch



DIVINE

93 x 220 cm
36 x 86 inch



Repose pieds ROC
ROC footrest

ALCOVE

70/134 x 214 cm
27 / 52 x 84 inch





ATELIER JEAN NOEL GABRIEL

Une sublime nouvelle adresse Rémoise plein de charme et beaucoup d'âme. Un nouvel espace pour notre duo coiffeur Jean-Noel Gabriel et son binôme entrepreneur Basile Tierce. Une noble porte cochère qui ouvre sur un espace tout en contraste à la fois haut lieu des grands classiques et résolument moderne. Tous les codes du luxe haussmannien, avec le savoir-vivre des maisons de famille ou nouveaux codes de boutiques hôtel. Placer le client au centre de toutes les attentions. De l'élégance avec des espaces ouverts avec lustre, parquet, cheminée, moulures et radiateurs en fonte sublimes, de jolies portes intérieures et des alcôves qui recèlent des pièces de déco choisies minutieusement. Une modernité affirmée dans le choix des matériaux de décoration, du Mobilier CINDARELLA Paris qui accompagne des espaces techniques très loft ouvert, très épuré, contraste de noir et blanc et un espace Vip plus cosy souligné de mobilier plus Art Déco laissant la part belle aux formes plus enveloppantes et plus douces, un espace privatisable intimiste et feutré pour les mariées. De l'Art, dans toutes ces expressions une œuvre coup de cœur pour la réalisation de l'artiste IEMZA, représentant la Cathédrale de Reims, des collaborations avec des artistes locaux. L'excellence, l'accueil, l'expertise comme leitmotiv pour un salon que l'on a hâte d'aller découvrir.



JEAN NOEL GABRIEL'S STUDIO

Reims has a gorgeous new beauty destination – a brand new space for hair stylist Jean-Noel Gabriel and his business partner Basile Tierce that reflects the heart and soul of the salon owners. The former carriage entrance now picture window presents for all the world to see a salon all in contrast, a bold yet effective combo of classic grandeur and the uncompromisingly modern. Here, nods to Haussmannian luxury sit comfortably alongside the traditional know-how of family-run establishments and the contemporary codes of boutique hotels. All designed to put the client centre stage. Bright open spaces with chandeliers, parquet, a fireplace, mouldings, and cast-iron radiators bring old-school glamour while alcoves harbour thoughtfully selected decorative pieces. The modern look is in the choice of decorative materials and CINDARELLA Paris furniture that match the functional styling stations in a minimalist open loft style decked out in black and white. A cosy VIP nook with Art Deco furnishings offers a more plush and intimate space that is ideal for visiting couples to spend time together. Art in a diversity of expressions fills the space with the depiction of Reims Cathedral by artist IEMZA taking pride of place alongside collaborations with local artists. Excellence, attentive service and expertise all under one roof in this salon we cannot wait to visit.



COUPOLE COIFFIRST

COIFFIRST a atteint les sommets. Au 6ème étage du Printemps Haussmann depuis 2016, COIFFIRST a trouvé son nouvel écrin pour donner rendez-vous aux addicts de la Parisian Touch. Sous les fresques et les dorures de la coupole, en surplomb des toits parisiens se transmettent des secrets historiques de beauté. Entourées de grands créateurs, la mode et la coiffure ne font qu'une et se réinventent chaque jour.

COIFFIRST COUPOLE

COIFFIRST has reached the heights, sitting pretty on the sixth floor of department store Printemps Haussmann where it has been welcoming aficionados of the Parisian Touch since 2016. Here beauty secrets are shared with clients beneath a golden frescoed dome with sweeping views over the Paris rooftops. Hairstyling is right at home in this fashion mecca where new trends are set each day.



& ZEN ATTITUDE & SPA DESIGN

Un havre de paix, un moment de pause, ou les codes du Spa qui s'invitent dans nos salons. Du bois, de la végétalité, des espaces intimistes, aériens et épurés. Parce que la beauté est globale elle se décline avec des unités de coiffure, nail, make up et pédicure, des cabines de soin. Quel que soit l'écrin, offrez l'attention et le service dignes des plus grands Hôtels et Spa. Une proposition pleine de sobriété, avec du mobilier qui se décline pour chaque espace, en notant le retour de grands intemporels réinventés, repensés pour sans cesse vous accompagner pour créer des espaces plus responsables.

ZEN ATTITUDE & SPA DESIGN

A haven of peace, a unique moment, Spa codes and rules in your salons. Wood, vegetation, intimacy, airy and uncluttered spaces. Because beauty is global, it comes with hairdressing spaces, nail, make-up and pedicure units, and treatment rooms. Whatever the place, you may, offer the attention and service worthy of the greatest Hotels and Spas.

A proposal full of sobriety, with furniture that is available for each space, noting the return of great timeless reinvented, redesigned to constantly allow you to create more responsible salons.

NATURAL MOOD





MELODIE E21, ré-édition d'une légende.

62 x 110 x 121 / 170 cm



MELODIE E21, the re-release of a legend.

24 x 43 x 47 / 66 inch

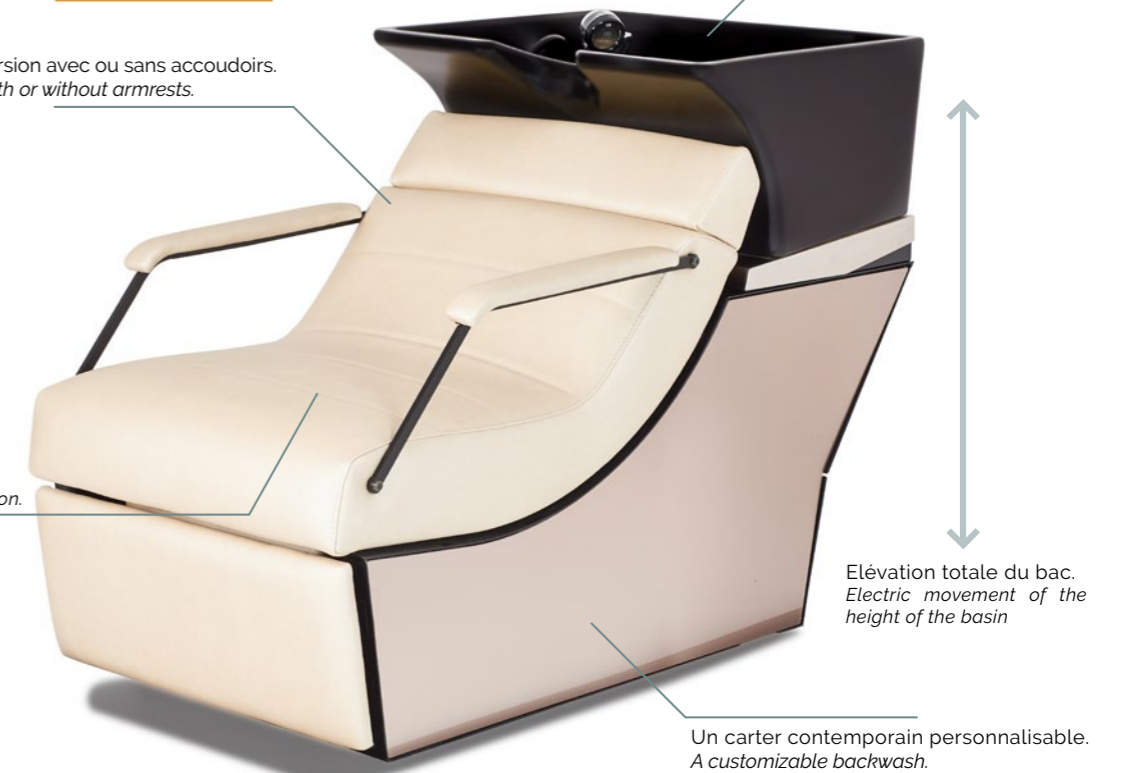
Grand bac ergonomique.
Ergonomic option.



Une cuvette révolutionnaire et profonde.
Revolutionary and deep basin.

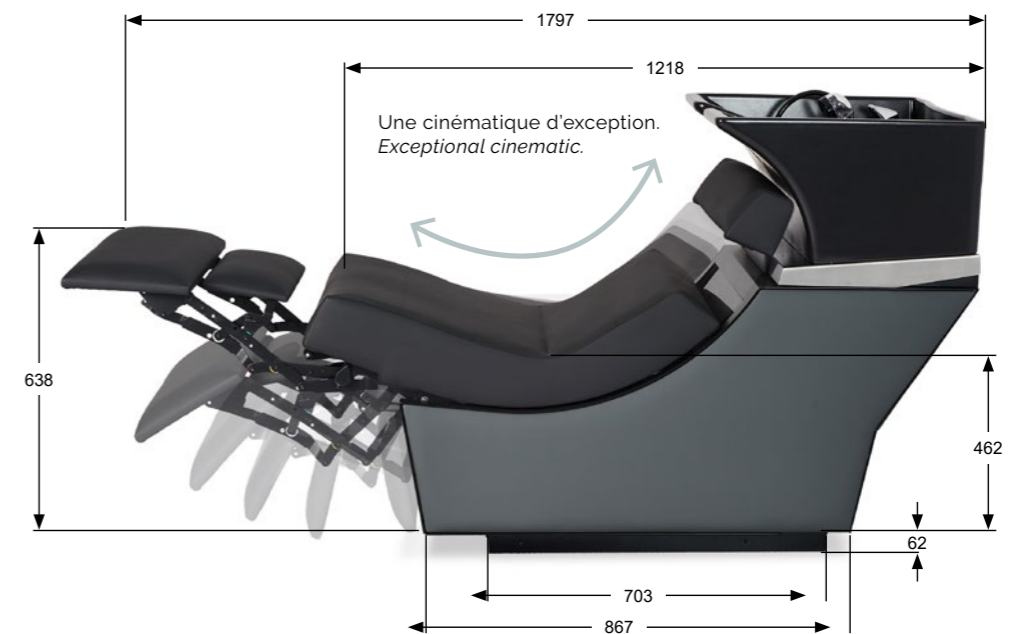
Version avec ou sans accoudoirs.
With or without armrests.

Massage à air intégré.
Integrated massage option.



Elévation totale du bac.
Electric movement of the height of the basin

Un carter contemporain personnalisable.
A customizable backwash.





COMPACT et ÉLÉGANT,
 existe en version plus cocooning avec les
 séparateurs. Avec ou sans accoudoirs ; option
 massage à air.
 Existe aussi en version ERGO.

*COMPACT and ELEGANT, available in a more
 cocooning version with separators.
 With or without armrests; air massage option.
 Also available in ERGO version.*

UN BAC RELAXANT
 QUI S'ADAPTE
 À TOUTES LES
 MORPHOLOGIES.



UNE CUVETTE D'EXCEPTION

Large, profonde, à fond plat pour déposer les bouteilles, la cuvette est fabriquée en France dans une
 céramique mat noir ou blanche.

AN EXCEPTIONAL BOWL

Large, deep, with a flat bottom for placing bottles, the basin is made in France in matt black or white ceramic.



A RELAXING BIN
 WHO FITS TO ALL
 MORPHOLOGIES.

SOLIS ALL IN-1

COIFFURE, VISAGE ET ONGLES | HAIR, FACE AND NAIL

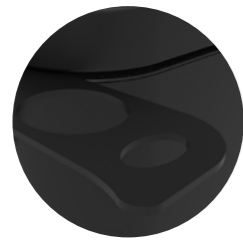
87 x 96 x 74 / 119 cm | 34 x 37 x 29 / 46 inch



Compact.



Inclinable.
Reclinable.



Rangements et astuces accessoires.
Hidden storage and accessories.



Prises arrières.
Plugs.



Cuvette pedicure incluse.
Basin included.



Astucieuse tablette service.
Smart tablet.





BLOOM

80 x 97 x 83 cm
31 x 38 x 32 inch



UNIKO

72 x 115 x 94 cm
28 x 45 x 37 inch



THE HIDEAWAY DUBAI

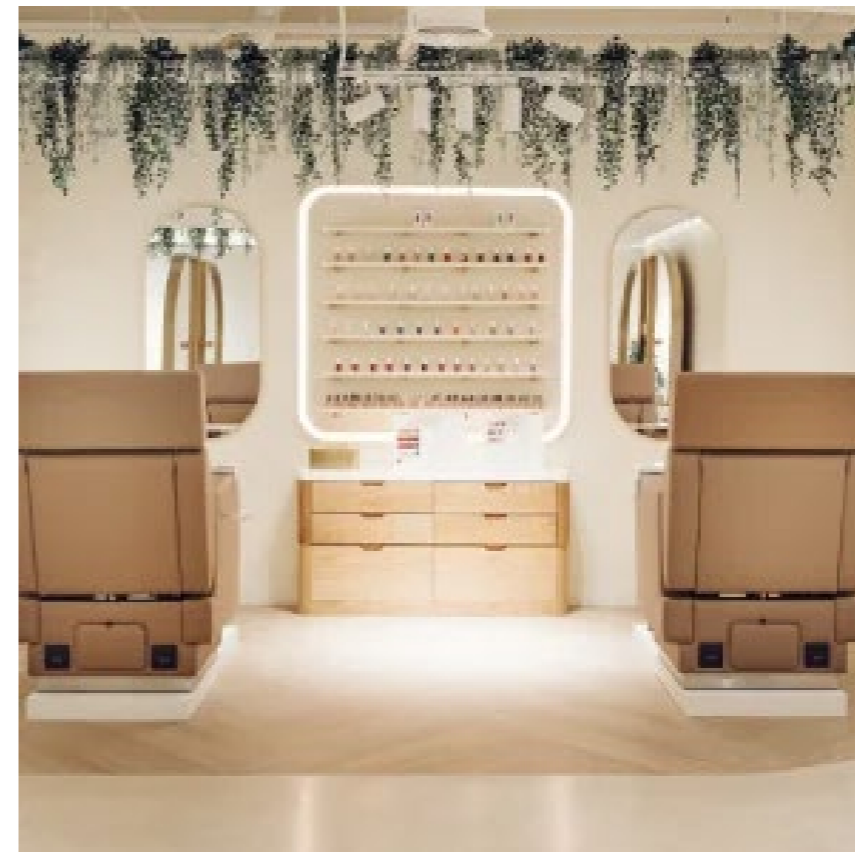
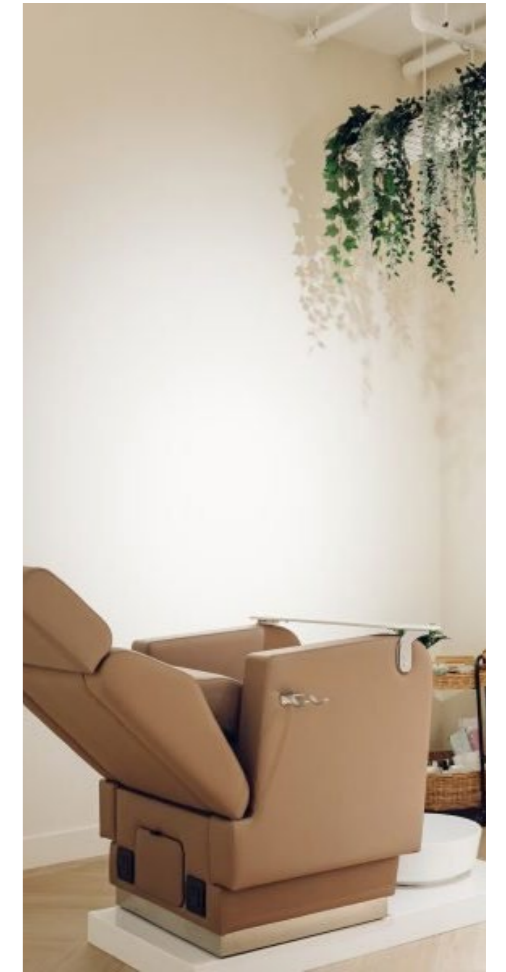
Ce salon situé à Jumeirah Dubaï dégage une ambiance douce et chaleureuse avec les couleurs crème, les boiseries et les tables. Associé à aux fauteuils noirs PHILOSOPHY de forme carrée avec bases en acier inoxydable Le design intérieur du salon vise à offrir un environnement accueillant et confortable aux femmes et fonctionnel pour les coiffeurs.

THE HIDEAWAY DUBAI

This salon located in Jumeirah Dubai gives off a soft and warm ambiance with the cream colors and wood trim and tables. Paired with square-shaped black chairs with stainless steel bases. The textured wallpaper and flooring adds some interest and keeps it simple. The canister lights help to highlight certain parts of this.

The salon's interior design aims to provide an inviting and comfortable environment for women and it functions to best support the Studio's hairdressing services, which include cuts, hair colouring & blowdries

One can sense the detailing of crafts, smell the breath of nature and feel the vibes of curves and lines and the vibrancy of ink gradation within the space. Everything seems calm but it is like flowing water to the eyes. This is a space where people can calmly do their beauty services.



FOREST

61 x 73 x 83 cm
24,4 x 28,7 x 32,7 inch



JAMES

56 x 60 x 91 cm
22 X 23 X 36 inch





L'INTEMPORALITÉ DESIGN IS EVERYTHING

Des espaces modernes plus ouverts, des matériaux bruts tels que le béton, le verre, le métal sont de grandes lignes de nouveaux salons inspirés par les grandes tendances architecturales et nouveaux espaces de retails global. Des espaces pragmatiques, du mobilier sobre, élégant, épuré qui puisse se fondre dans l'espace et lui amener de la lumière, de la densité. Une ode au plexi plus que jamais d'actualité, de nouvelles dispositions de coiffeuses conviviales et modernes, des bacs de plus en plus lounge une invitation à la relaxation.

TIMELESS DESIGN IS EVERYTHING

Modern, open spaces, raw materials such as concrete, glass, metal are the main lines of new lounges inspired by major architectural trends and new spaces of global retails.
Pragmatic spaces, sober, elegant, uncluttered furniture that can blend into the space and bring light and density to it. An ode to plexiglass more relevant than ever, new arrangements of friendly and modern styling tables, increasingly lounge backwash, an invitation to relaxation.

DESIGN LOFT







AUBADE II

61 x 64 x 91 cm
24,02 x 25,20 x 35,83 inch



« Le design et le confort du Fauteuil AUBADE sont démentiels. Je me sens l'âme d'une vraie Rockstar derrière mon Fauteuil »

« The modern styling and comfort of the Aubade chairs offers, is out of this world. I feel like a Rockstar behind the chair! »

Mr Santiago Romero
PROJECT LUXE - USA



AUBADE I

61 x 64 x 91 cm
24,02 x 25,20 x 35,83 inch

MANON

66 x 59 x 93 cm
25,98 x 23,23 x 36,61 inch

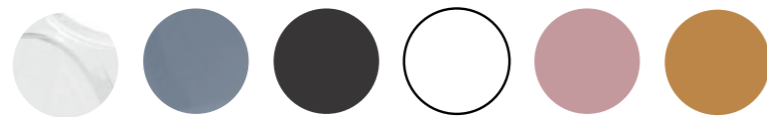
« Je suis partenaire depuis toujours avec CINDARELLA, et c'est lors de la création COIFFIRST dans les années 1980 que j'ai rencontré la Direction CINDARELLA, Madame Odile AMELLAL. Je me suis rendu dans l'usine de fabrication de la Marque en Région Parisienne, et c'est lors de cette visite, que j'ai découvert en sa compagnie, le moule du MANON, qui n'avait pas été utilisé depuis les années 1960. C'est à ma demande, et parce nous partageons les mêmes valeurs, que la Direction Usine a accepté de relancer la fabrication de ce fauteuil emblématique de la Marque. Le temps n'a eu aucune incidence sur ce fauteuil des années 60, son design traverse le temps, il est toujours aussi harmonieux et glamour de nos jours.

Le fauteuil MANON est le modèle parfait qui correspond à l'atmosphère que je cherche à insuffler dans mes salons. »

« As a long-time partner of CINDARELLA, I first met CINDARELLA's management, Mrs. Odile Amellal, at the time of the launch of COIFFIRST, in the 1990s. I then went to visit the brand's manufacturing plant in the Paris region and it is during this tour that I discovered, alongside Mrs. Amellal, the mold for the MANON chair, which had not been used since the 1960s. Per my request, and because we share the same values, Cindarella's factory manager agreed to restart manufacturing this iconic chair. The passing of time has not changed the beauty of this chair, created in the 1960s: its design has remained sleek and glamorous as of today.

The MANON chair fits perfectly with the atmosphere I seek to create in my salons. »

Mr Eric Pfalzgraf
COIFFIRST



COIFFIRST Petits Champs, Paris.



EMMA

60 x 66 x 87 cm
23,62 x 25,98 x 34,25 inch





NICOLAS WALDORF FRANCE

Un salon réputé à Paris dont le propriétaire est un passionné d'esthétisme et un grand artiste. Une très belle inspiration IBIZA, avec de la douceur dans les tons et le choix des matières.



NICOLAS WALDORF FRANCE

Create an address in his image, a reflection of originality, authenticity, requirement and excellence in the profession, while expressing all the creativity and passion for decoration and artistic aesthetics overall. A huge IBIZA inspiration, softness in the tones and choice of materials, open, friendly and structured spaces



SALON DE COIFFURE LINDA VERRON FRANCE

Un salon Chic très contemporain et intimiste décliné par Laura Veron @linda_verron_coloriste_ à Saint Etienne.
 Les matériaux nobles et intemporels du bois, un vert anglais cannelé souligné de laiton avec parcimonie.
 Les détails amènent toujours l'élégance : les suspensions lumineuses tendance et poétiques ainsi que les vases en verre transparents
 .Le choix du terrazzo au sol et les rideaux qui amènent de la naturalité la noblesse de la matière

SALON DE COIFFURE LINDA VERRON FRANCE

*A very contemporary and intimate Chic beauty salon designed by Laura Veron, in Saint Etienne, France.
 Noble materials and timeless wood color, with a fluted English green highlights.
 Details always bring elegance: trendy and poetic pendant lights as well as transparent glass vases. The choice of terrazzo on the floor and the curtains brings naturalness to the nobility of the material.*

MAHA

A - 2 places STD | 114 x 100 x 83 / 123 cm | 2 seats STD 44 x 39 x 326 / 484 inch
B - 4 places hautes 220 x 100 x 120 / 160 cm | 4 seats high 86 x 39 x 47 / 62 inch



MAHA

4 places basses | 210 x 100 x 120 cm
4 seats low | 82 x 39 x 47 inch



PHILOSOPHY LOUNGE

70 x 153 x 90 cm
27,56 x 60,24 x 35,43 inch



PHILOSOPHY LOUNGE WOOD

70 x 153 x 90 cm
27,56 x 60,24 x 35,43 inch





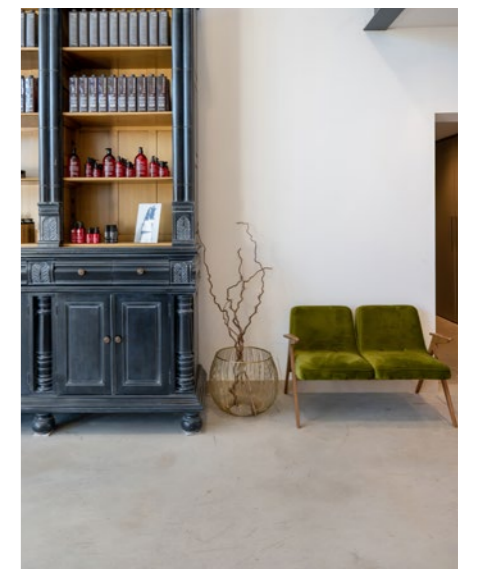


VEGÉTALEMENT PROVENCE

Unique « Space for life », concept disruptif, prestigieux complexe de 2000 M2 dédié à la beauté universelle sous toutes ces formes. Le HUB comme siège de la marque de Cosmétique alternative VEGÉTALEMENT Provence, mise en musique par un duo Jean-Marc Delabre et Vincent Faraco. Tout à la fois boutique-showroom, Académie internationale, salon et institut pilote coiffure et esthétique ; le Bien être global comme leitmotiv tant physique avec salle de sport et Hammam, que psychique avec soins « alternatifs ». Maître mots cohérence et harmonie. Cohérence dans le design du bâtiment structurellement et intérieurement responsable et écoconçu par les fondateurs de VP qui ont donné la gestion des travaux et des plans à Pierre Gauthier (Maître d'œuvre), de la lumière avec beaucoup de verre, des matériaux nobles et bruts avec du bois, du métal, du béton. Cohérence des espaces épurés, sobres et chaleureux. Identité colorielle forte avec un Camel- Cashemire doux, évocation de luxe sobre et apaisement ; Adn et Identité graphique transversale : du design produit et accessoires , au choix du mobilier professionnel (CINDARELLA Paris), du mobilier et concept retail crée et pensé sur mesure pour la marque. Tout un univers à découvrir.

VEGÉTALEMENT PROVENCE

The HUB is the prestigious HQ of the alternative cosmetics brand VEGÉTALEMENT Provence founded by Jean-Marc Delabre and Vincent Faraco. Set over 2000 square metres, this unique space for life is dedicated to this disruptive concept and universal beauty in all its forms. At once a shop and showroom, international academy, salon and pilot hair and beauty institute, the centre is a mecca for head-to-toe beauty, both physical – with its gym and steam room – and mental with its «alternative» treatments. Harmony and coherence are the keywords. Coherence in the building design, structurally and internally responsible and eco-designed by VP's co-founders who hired Pierre Gauthier to oversee the plans and manage the project. Light floods in thanks to all the glass mixed in with raw and refined materials including wood, metal and concrete. Coherence too in the clean-lined, minimalist yet welcoming spaces. Camel and soft cashmere make a bold colourway that oozes simple and elegant luxury. The brand's DNA and identity flow throughout the hub, from the product and accessory design to the choice of professional salon furniture (CINDARELLA Paris), the retail concept and fixtures tailor-made for the brand. A whole brand universe ready to be explored.





MODS'HAIR CANADA

Le concept studio que l'on retrouve dans ces salons reprend les codes de l'ADN de la marque mod's hair. L'alliance du sol en béton ciré gris clair, du mobilier en chêne naturel et des suspensions néons au plafond noir crée une ambiance résolument moderne, à la fois chic et rock. Et bien-sûr, les images de top models mod's hair sur les lightboxes ou les murs rappellent l'univers de la mode et des shootings. Dans ce cadre accueillant, le savoir-faire des coiffeurs mod's hair est au service des clients. Leur beauté et leur bien-être restent l'unique moteur de leur passion.



MODS'HAIR CANADA

The studio concept that can be found in these salons uses the DNA codes of the mod's hair brand. The combination of the light gray waxed concrete floor, natural oak furniture and neon pendant lights on the black ceiling creates a resolutely modern atmosphere, both chic and rock. And of course, the images of top model hair mods on lightboxes or walls are reminiscent of the world of fashion and shootings. In this welcoming environment, the know-how of mod's hair stylists is at the service of customers. Their beauty and well-being remain the sole engine of their passion.

ICONIC WATSON





BAC WATSON

67 x 111 x 98 cm

Watson Backwash unit
26,38 x 43,70 x 38,58 inch



FAUTEUIL WATSON

67 x 67 x 91 cm

Watson styling chair
26,38 x 26,38 x 35,83 inch



WATSON A

103 x 33 x 190 cm
Watson A wall styling unit
40.55 x 12.99 x 74.80 inch



WATSON C

2 places | 141 x 50 x 169 cm
Watson C island 2 seats styling station
55.51 x 19.69 x 66.54 inch



WATSON E

120x 31.5 x 169 cm
Watson E wall styling unit
47 x 12.4 x 66 inch

130

130 x 77 x 120 cm
51.18 x 30.31 x 47.24 inch

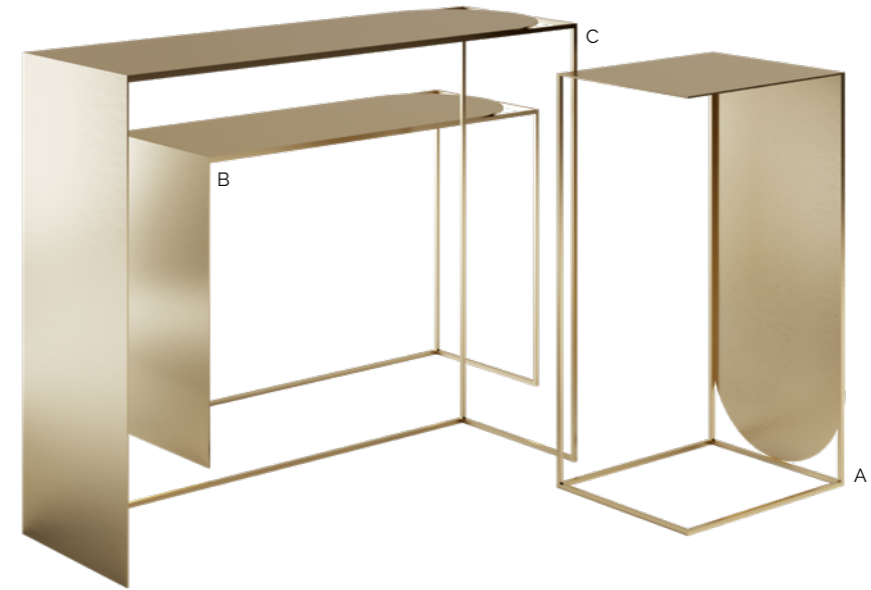


WATSON 180

180 x 77 x 120 cm
70.86 x 30.31 x 47.24 inch

WATSON

A - 91 x 40 x 50 cm | 35.83 x 15.75 x 19.69 inch
B - 101 x 40 x 70 cm | 39.76 x 15.75 x 27.56 inch
C - 121 x 40 x 100 cm | 47.64 x 15.75 x 39.37 inch



WATSON

110 x 38 x 190 cm
43.31 x 14.96 x 74.80 inch



MAISON ROSE DONALD

Le Salon Bohème chic parisien. Sobriété, simplicité et élégance. salon de coiffure intimiste, cette nouvelle adresse parisienne dissimulée dans le passage de l'Ancre, prône un véritable retour aux sources. Il suffit d'ailleurs de passer la porte des lieux pour déconnecter. un écrin de noble matières carreaux de ciments, choix de mobilier chiné et mobilier résolument néo classique avec la collection Watson by CINDARELLA Paris.

ROSE DONALD'S HOUSE

This salon is the epitome of Parisian boho chic. Elegant in its simplicity, this new destination salon in Passage de l'Ancre, in the third arrondissement, promises a return to nature. Just step through the door to feel at one with your surroundings with noble materials including cement tiles, a selection of vintage furniture and a Neoclassical look and feel thanks to the Watson collection from CINDARELLA Paris.

TRENDY PHILOSOPHY





BAC PHILOSOPHY QUIET

170 x 136 x 120 cm
66,92 x 53,54 x 47,24 inch



BAC PHILOSOPHY

68 x 125 x 91 cm
Philosophy backwash unit
26,77 x 49,21 x 35,83 inch



FAUTEUIL PHILOSOPHY

62 x 64 x 91 cm
Philosophy styling chair
24.41 x 25.20 x 35.83 inch



FAUTEUIL PHILOSOPHY WOOD

62 x 64 x 91 cm
Philosophy styling chair
24.41 x 25.20 x 35.83 inch

COIFFEUSE INFLUENCE

70 x 214 cm
Influence styling unit
27 x 48 inch





**VANIA LAPORTE BORDEAUX
(THOMAS DIRCKS)**

Un superbe écrin d'élégance intemporelle que le nouveau visage du Salon Vania LAPORTE à Bordeaux. Une belle histoire de famille fondée par Vania, Mère, et reprise aujourd'hui par Constance et Paul-Alexis, héritage de valeurs, transmission du savoir-faire, une nouvelle histoire moderne. Pour cela il font appel aux architectes d'intérieur DIRCKS, réinterpréter et sublimer cette adresse Bordelaise incontournable, sans se départir de l'essentiel fonctionnalité et ergonomie. Contraste harmonieux entre les codes du classique chic, sans aucune ostentation, et des choix de matériaux nobles comme le Noyer, de lignes et formes résolument modernes. De très grandes arches sublimes et nobles qui ouvrent à la lumière et signent une ligne plein de douceur que l'on retrouve dans les arcades des coiffeuses. De la ligne moderne, épurée et sobre avec le choix du mobilier (collection PHILOSOPHY – CINDARELLA Paris)



**VANIA LAPORTE BORDEAUX
(THOMAS DIRCKS)**

Timeless elegance is the fresh look Vania Laporte wanted for her eponymous salon in Bordeaux. A family success story, the salon was founded by Vania and is now in the hands of Constance and Paul-Alexis, the next generation who have inherited their mother's values and know-how and are ready to write the new chapter of the business. For the refit, they called on local interior design firm Dircks, who have given this Bordeaux institution a new lease of life and makeover without departing from the functionality and usability that are the hallmark of top salons. It features a harmonious contrast between classic and unpretentious French chic and the choice of fine materials like walnut with undeniably modern lines and forms. Large archways let in the light and their soft curves match the arches of the styling areas. The modern, clean and uncluttered furniture from CINDARELLA Paris' Philosophy collection completes the look.



SALON HAIR PRINCIPLE ABU DHABI

Nous sommes fans de ce salon à ABU DHABI qui ose la couleur. Ce vert suggère des soins bios et éco-responsables. La sérénité et le professionnalisme se mélangent pour apporter un service optimum.



SALON HAIR PRINCIPLES ABU DHABI

We fell in love with this Salon Hair Principle, a hair salon with an idyllic decoration and different from all the hair salons we have been able to do. The Salon makes us travel to another world. The geometric shapes of the mirrors and the white color of the walls are a real pleasure for the eyes. The choice of the apple green color for the Chairs in our Philosophy Range is a perfect combination with the chosen design. And finally, the choice of our backwash units, their shapes fit perfectly with the design and identity of the Hair Salon.



FAUTEUIL MADEMOISELLE

67 x 61 x 89 cm

Mademoiselle styling chair
26,38 x 24,02 x 35,04 inch



« Un vrai coup de coeur, des lignes élégantes, intemporelles : pour notre modèle exclusif nous avons redessiné le volume et choisi notre coloris de revêtement. La nouvelle signature de nos salons, nous en sommes très fiers. »

« Our favorite chair : elegant lines and timeless design. For our exclusive model we redesigned the volume and selected our upholstery colour. The new signature chair of our salons. We are very proud. »

Mr Franck François
VOG COIFFURE





SALON DE COIFFURE GINGER VINE USA

Original and offbeat with a touch of humor, this living room in the USA suggests decoration for large spaces. Refined in the choice of colors and materials, it is timeless.

SALON DE COIFFURE GINGER VINE USA

Original et décalé avec une touche d'humour, ce salon aux USA suggère une décoration pour de grands espaces. Raffiné dans le choix des couleurs et des matériaux, il est intemporel.



BAC MADEMOISELLE

70 x 125 x 91 cm

Mademoiselle Backwash unit
27.56 x 49.21 x 35.83 inch



OPCIÓN
ERGO





NUANCE COIFFURE

Le parcours professionnel de Arnaud Géaux l'amène aujourd'hui à être à la tête de 7 salons sur Rennes et ses environs. L'amour de la coiffure depuis 20 ans, le souci du détail cultivé par une curiosité à toute épreuve autour de l'architecture, de l'art et la noblesse des matières. Une forte volonté de créer des espaces uniques, et à chaque fois susciter la surprise et continuer à évoluer et absorber les nouvelles tendances fortes de la beauté. La dernière pépite, le salon de Rennes, un véritable écrin de beauté qui à l'instar des nouveaux Hôtels livre un esprit BOUTIQUE. Décloisonner le salon de coiffure, lui amener tous les codes du luxe avec le choix des matériaux, tout en simplicité et lumière. Des lignes fortes soulignées de métal noir et de bois précieux, quelques touches de gold saupoudrées par les luminaires et les détails fauteuils.

Des codes de design fort, qui alternent des choix de pièces de décoration qui assoient la zone de réception, avec un mobilier fonctionnel qui s'efface tout en lignes et courbes pour les fauteuils. Le coup de cœur esthétique dans l'agencement, cette table diagnostique qui s'enroule autour d'une colonne sculptée, chaleureux et somptueux sur-mesure. Le cadre idéal pour se déconnecter.

NUANCE COIFFURE

With 20 years in the business under his styling belt, today Arnaud Géaux is the proud owner of seven salons in and around Rennes. His love of hairdressing and eye for detail have been shaped by his unswerving curiosity in architecture, art and fine materials. No wonder then that he has successfully created several one-of-a-kind spaces that have the power to surprise and freedom to evolve and enlist the hottest beauty trends. The latest addition to the group, the salon in Rennes, has taken the cool and trendy boutique hotel look and run with it. The result is an invitingly open salon bursting with light and a touch of luxury in the choice of materials. Confident lines are emphasised by black metal and precious wood, touches of gold glisten under the lamps. Strong design choices bring a mix of decorative items in the reception area with fixtures that combine first-rate functionality and curved lines from the styling chairs. The highlight of the salon is the bespoke table wrapped around a sculptural column to welcome clients and chat about their needs in a relaxed and informal setting.

LES MODULABLES

Des éléments indispensables à la conception de votre salon. Des modules qui s'adaptent à vos espaces et à vos besoins.

Des nouveautés avec de nouvelles possibilités d'agencement et une personnalisation aisée.

Un meuble Labo sur mesure : vous pouvez le concevoir comme vous le désirez.

Des coiffeuses modernes, fonctionnelles et modulables. Enfin une toute nouvelle manière chic et élégante de penser le rangement.

Avec une nouvelle collection capsule de modules allant du caisson simple mural à de superbes consoles à utiliser en séparation d'espaces.

Créez des salons qui vous ressemblent.

MODULAR

Essential elements for your salon layout. Modules that adapt to your spaces and your needs.

New products with new layout possibilities and easy customization.

A made-to-measure Labo furniture: make it your own. Modern, functional and modular dressing tables.

Finally a whole new chic and elegant way of thinking storage in salon. New capsule collection of modules ranging from simple wall units to superb consoles for dividing space.

Create salons that reflect you.

MEUBLE LABO MODULAIRE

VOTRE MEUBLE LABO SUR MESURE.

VOUS POUVEZ LE COMPOSER PAR **MODULE** EN FONCTION DE VOTRE UTILISATION ET DE LA TAILLE DE VOTRE ESPACE. PENSEZ À **INNOVER** AVEC UN ILÔT NOUVEL ESPACE À LA FOIS **TECHNIQUE** ET **CONVIVIAL**.



MODULAR LAB SYSTEM

YOUR CUSTOMIZED LAB.

*YOU CAN COMPOSED IT BY **MODULE** ACCORDING TO YOUR USE AND THE SIZE OF YOUR SPACE. THINK ABOUT **INNOVATING** WITH A NEW ISLAND BOTH **TECHNICAL** AND SO **FRIENDLY**.*



MUSE 4 PLACES CENTRALES

269 x 81 x 179 cm

4 seats Muse elypse mirror island styling station

105 x 31.8 x 70 inch



MOOD

80 x 90 cm

31 x 35 inch



VIBES

65 x 90 / 161 cm

25 x 35 / 63 inch



MUSE 2 PLACES CENTRALES

134x 80 x 179 cm

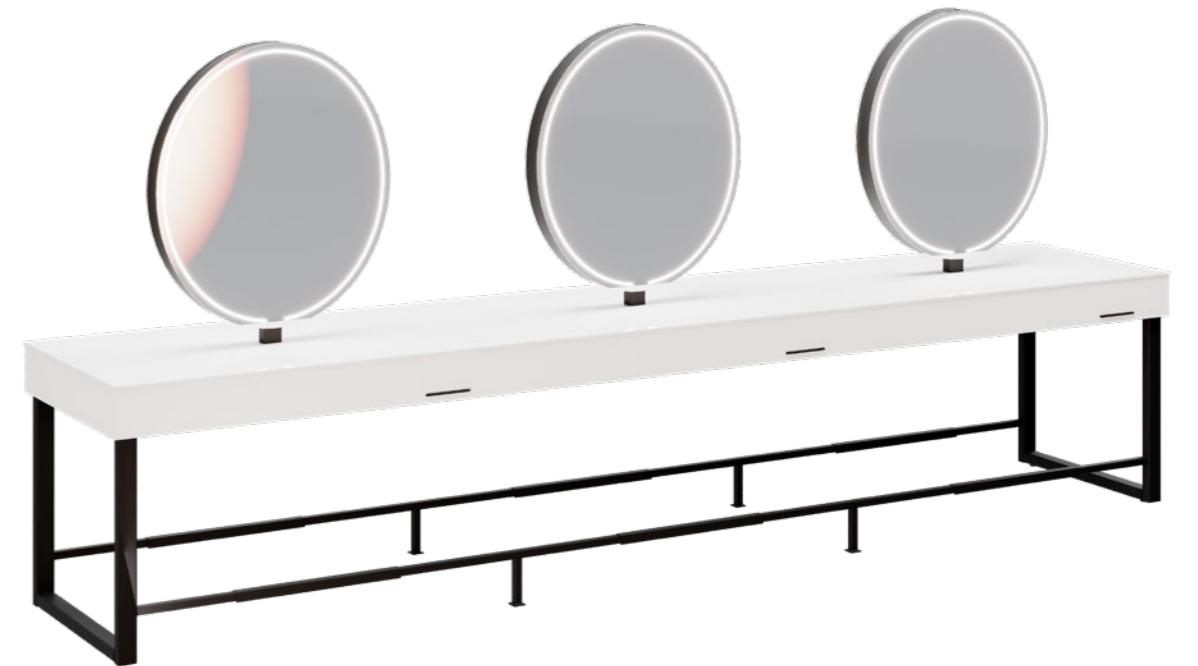
2 seats Muse elypse mirror island styling station
52 x 31 x 70 inch



MUSE 6 PLACES CENTRALES

403 x 80 x 179 cm

6 seats Muse elypse mirror island styling station
158 x 31 x 70 inch



BONNIE & CLYDE

A - CONSOLE MODULE 5 33x 77 x 75 cm 13 x 30 x 29,5 inch
 B - CAISSE 110 x 48 x 98 cm 43 x 18 x 38 inch



DESIGN BY
JULIE GAILLARD



BONNIE & CLYDE

C - CONSOLE MODULE 4 33x 77 x 37 cm 13 x 30 x 14,5 inch
 D - CONSOLE MODULE 3 33x 38 x 68 cm 13 x 15 x 26 inch
 E - CUBE MODULE 1 33 x 38 x 37 cm 13 x 15 x 14 inch
 F - DESSERTE MODULE 2 33 x 38 x 54 cm 13 x 15 x 21 inch

LES INTEMPORELS

Les produits iconiques de la marque CINDARELLA : Depuis plus de 30 ans CINDARELLA Paris vous offre des produits que vous avez adoptés pour leur confort et leur design. Personnalisables à vos couleurs et image ils vous offrent une multitude de combinaisons pour l'agencement, et un choix de design illimité. Laisser faire votre créativité.

TIMELESS FURNITURE

The iconic products of the CINDARELLA brand: For more than 30 years CINDARELLA Paris offers you products that you have adopted for their comfort and their design. Customizable to your colors and image, they offer you a multitude of layout combinations, and an unlimited choice of design. Let your creativity run free.



BACS À SHAMPOING

L'étape du bac à shampoing est incontournable et compte beaucoup dans l'expérience de vos clients lors de leur visite dans votre salon. C'est pourquoi nous vous proposons une gamme de bacs de coiffure haut de gamme spécialement conçue pour une expérience de détente incomparable.

BACKWASH UNIT

The shampoo step is a requisite part of every salon visit and plays a key role in shaping your customers' experience when they come to your salon. As such, we offer a range of top-of-the-line backwash units specifically designed to deliver an incomparable moment of relaxation.



Kit aquastop
Kit aquastop



Vacuum breaker
Interruptor de vacío



Accoudoirs amovible PMR
Reposabrazos extraible



Télécommande
Mando a distancia



Commande dans accoudoirs
Controles en reposabrazos



Cuvette blanche
Pila blanca



Cuvette noire
Pila negra

BAC EMMA

60 x 114 x 98 cm

Emma Backwash unit
23.62 x 44.88 x 38.58 inch



BAC MANON

65 x 114 x 98 cm

Manon Backwash unit
25.59 x 44.88 x 38.58 inch



BAC COCOON RAW

65 x 113 x 98 cm
Cocoon Raw Backwash unit
25.59 x 44.49 x 38.58 inch



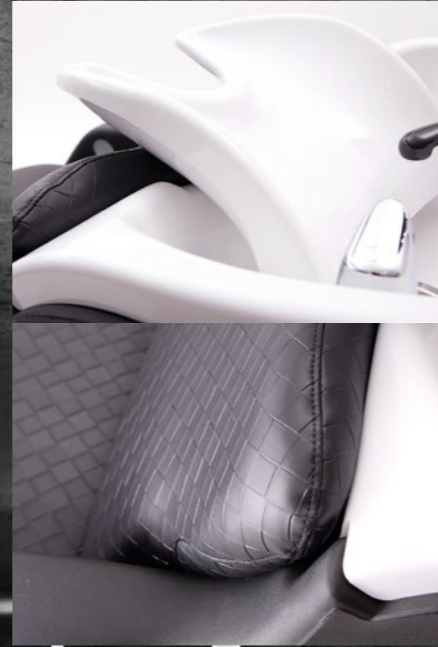
BAC CUBIC

66 x 119 x 98 cm
Cubic Backwash unit
25.98 x 46.85 x 38.58 inch



BAC MAYA

76 x 135 - 185 x 95 cm / RJ: 52 x 76 x 51 cm
MAYA Backwash unit
30 x 53.14 - 73 x 37.4 in / LR: 20.4 X 30 x 20 in



BAC FLY

75 x 135 x 90 cm / RJ: 51 x 66 x 51 cm
FLY Backwash unit
29.5 x 53.14 x 35.4 in / LR: 20 x 26 x 20 in



PALLADIUM
ITALIAN DESIGN



BAC TEA

80 X 120 cm / RJ : 170 x 100 cm

TEA Backwash unit

31.5 X 47.3 in / LR: 66.6 X 39.4 in

PALLADIUM
ITALIAN DESIGN

Cuvette / Ceramic



PALANQUIN

60 x 182 x 84 cm
23.62 x 71.65 x 33.07 inch



COLONNE MONTY

70 x 56 x 94 cm
Monty pedestal shampoo bowl
27.56 x 22.05 x 37.01 inch



COLONNE SWITY

70 x 56 x 94 cm
Swity pedestal shampoo bowl
27.56 x 22.05 x 37.01 inch



BAC LEWIS

101 x 118 x 60 cm
LEWIS Backwash unit
39,76 x 46,45 x 23,62 inch



BAC NOLAN

101 cm x 118 cm x 60 cm
NOLAN Backwash unit
39,76 x 46,45 x 23,62 inch



FAUTEUILS DE COUPE

Une gamme de fauteuils pour coiffeurs et professionnels de la beauté.
L'association parfaite entre design, confort et qualité. Offrez une expérience de détente et de confort à vos clients. Améliorez vos conditions de travail et votre geste coiffure grâce à l'ergonomie de cette gamme de fauteuils de coupe haut de gamme.

STYLING CHAIR

*A range of styling chairs designed for hairdressers and beauty professionals.
The perfect equation between design, comfort and quality. Offer your customers a moment of relaxation and comfort. Improve your working conditions and your styling gestures with the ergonomic design of our high-end range of styling chairs.*



Pied disque
Pie disco



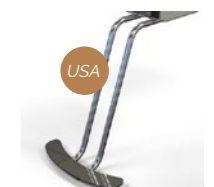
Pied 5 branches
Pie estrella



Pompe Hydraulique
Bomba hidráulica



Pompe LUX
Bomba LUX



USA
RP US
Reposapiés

FAUTEUIL COCOON

65 x 59 x 83 cm
25.59 x 23.23 x 32.68 inch



FAUTEUIL CUBIC

65 x 59 x 87 cm
25.59 x 23.23 x 34.25 inch

FAUTEUIL TAL

67 x 71 x 91 cm
26.37 x 27.95 x 35.82 inch



OPTION
INCLI-
NABLE



FAUTEUIL H²O

65 x 61 x 80 cm
25.5 x 24 x 31.5 inch



FAUTEUIL GRAVITY

62 x 69 x 82 cm
24.4 x 27 x 32.2 inch

FAUTEUIL FLEXA

66 x 63 x 80 cm
26 x 24.8 x 31.5 inch

PALLADIUM
ITALIAN DESIGN



GENTLEMAN INCLINABLE

78 x 103 / 121 x 104 cm

Gentleman reclining chair

30.71 x 40.55 / 47.63 x 40.94 inch



HEROS BARBER

68 x 111 / 160 x 104 cm

Heros barber chair

26.77 x 43.70 / 63 x 40.94 inch



GLOBAL RETAIL

Primordial, l'accueil est votre axe principal de communication et de vente mais surtout celui de la convivialité. CINDARELA Paris vous propose toutes les solutions pour vos comptoirs et vos meubles Retail. Notre mission : vous aider à accueillir et à conseiller vos clients pour une expérience optimale.

GLOBAL RETAIL

The reception desk, as the cornerstone of communication and sales in your salon, should also convey warmth. CINDARELLA Paris offers numerous options for your reception desk and retail furniture: our mission is to help you welcome and advise your customers in order to give them the optimal experience.



MODULES EVOLUTION

Evolution Reception desk

- 1 - 50 x 52 x 80 cm | 19 x 20 x 31 inch
- 2 - 50 x 50 x 65 cm | 19 x 19 x 25 inch
- 3 - 100 x 60 x 80 cm | 39 x 23 x 31 inch
- 4 - 50 x 51.8 x 65 cm | 19 x 20 x 25 inch
- 5 - 50 x 50 x 80 cm | 19 x 19 x 31 inch



1



2



3



4



5

CAISSE PHILOSOPHY

Philosophy Reception desk PM and GM

- PM 110 x 70 x 110 cm | 43.31 x 27.56 x 43.31 inch
- GM 150 x 70 x 110 cm | 59.06 x 27.56 x 43.31 inch



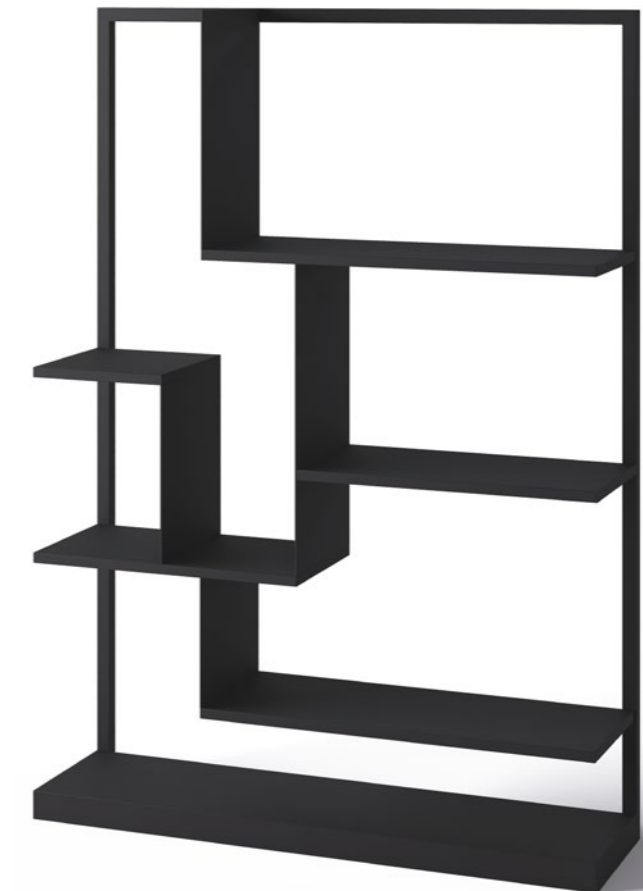
EVOLUTION 6

100 x 28 x 225 cm
39 x 11 x 88 inch



MAYA

108 x 29 x 90 cm
42 x 11 x 35 inch



OMAYA

102,5 x 27,5 x 142,5 cm
40 x 40 x 55 inch

EVOLUTION 7

100 x 55 x 150 cm
39 x 21 x 59 inch



DESSERTER LINEA

39 x 35 x 99 cm
Linea Trolley
15,35 x 13,78 x 38,98 inch



DESSERTER VISION

30 x 41 x 110 cm
Vision Trolley
11,81 x 16,14 x 43,31 inch



DESSERTER PHILOSOPHY

40 x 40 x 100 cm
Philosophy Trolley
15,75 x 15,75 x 39,37 inch



GLORIFIERS

A - 30 x 30 x 91 cm | 11,81 x 11,81 x 35,82 inch
B - 30 x 30 x 111 cm | 11,81 x 11,81 x 43,70 inch
C - 30 x 30 x 141 cm | 11,81 x 11,81 x 55,51 inch



ROSY

61 x 76 x 69 cm
24 x 29.9 x 27 inch



MAYA

47 x 78 x 56 cm
18 x 30 x 22 inch



ELLA

35 x 38 x 47 cm
13.7 x 15 x 18 inch

**PETITS ACCESSOIRES REPOSE PIEDS
ET SUPPORT SECHOIR**

SUPPORT SÉCHOIR CHROMÉ
Chrome hair dryer holder



SPIRALE



ESCAMOTABLE



FIXE

REPOSE-PIEDS CHROMÉ
Chrome footrest



CUADRO
sans fixation au sol



800mm et 600mm
à fixer / para fijar



TABOURET
STANDARD



TABOURET
DE CAISSE

SASHA

51 x 53 x 95 cm
20 x 20,8 x 37 inch



GAIA

38 x 46,5 x 88,9 cm
15 x 18,30 x 35 inch



TABOURET
POOL BAR

Cindarella
PARIS

HeadBed®

Exclusivité CINDARELLA Paris : le protège nuque ergonomique universel. La révolution au bac à shampooing ! Offrez une expérience unique à vos clients avec HEADBED.

A revolution is stirring in our shampoo basins!

Treat your clients to a unique experience with HeadBed exclusive, ergonomic and universal neck protector.



ECOHEADS™



ECOHEAD EST CHAQUE JOUR AUX CÔTÉS DES COIFFEURS POUR
ECOHEAD IS EVERY DAY ALONGSIDE HAIRDRESSERS FOR



Une eau plus douce
Soft water



Une pression plus efficace.
Double the pressure



Une eau plus pure
Cleaner water



Economie d'eau
et d'énergie
Save water and energy

BACS | BACKWASH UNITS



SCULPT
p. 21



MELODIE E.21
p. 47



MADMOISELLE
p. 121



WATSON
p. 92



PHILOSOPHY QUIET
p. 105



PHILOSOPHY LOUNGE
p. 81



PHILOSOPHY LOUNGE WOOD
p. 82



PHILOSOPHY
p. 106



SOLIS
p. 51



BLOOM
p. 54



UNIKO
p. 54



PALANQUIN
p. 149



LEWIS
p. 151



NOLAN
p. 152



MAYA
p. 145



FLY
p. 146



TEA
p. 147



CUBIC
p. 144



COCOON RAW
p. 143



EMMA
p. 141



MANON
p. 142



MONTY
p. 150



SWITY
p. 150

FAUTEUILS | STYLING CHAIRS



SCULPT
p. 24-25



GABRIELLE
p. 27



ANAÏS
p. 28



WATSON
p. 94



FOREST
p. 57



JAMES
p. 59



AUBADE
p. 70



MANON
p. 71



EMMA
p. 74



PHILOSOPHY
p. 107



PHILOSOPHY WOOD
p. 107



MADMOISELLE
p. 117



MADMOISELLE
p. 118



COCOON
p. 155



CUBIC
p. 155



TAL
p. 157



H²o
p. 157



GRAVITY
p. 157



FLEXA
p. 158



GENTLEMAN INCLINABLE
p. 159



HEROS BARBER
p. 160

COIFFEUSES | STYLING UNITS



BABYLONE
p. 30



DIVINE
p. 34



WATSON A
p. 95



WATSON C
p. 96



WATSON E
p. 96



AVA
p. 33



ALCOVE
p. 35



INFLUENCE
p. 108



MAHA
p. 79



MAHA
p. 79



MAHA
p. 80



MUSE
p. 129



MOOD
p. 130



VIBES
p. 130



MUSE
p. 131



MUSE
p. 132



GRACE
p. 31



EVA
p. 31

CINDARELLA GROUP

Cindarella
PARIS



PALLADIUM
I T A L I A N D E S I G N

PARIS

NEW YORK

DUBAI



FRANCE

USINE ET SHOW-ROOM
21, rue Pierre et Marie Curie
ZAC de l'Ormeau
77380 Combs la Ville
Tel : +33 (0) 1 64 88 82 82
info@cindarella.com

MIDDLE EAST

SHOW-ROOM
The Curve Building Sheikh Zayed Road
Entrance C - Shop 11 G
DUBAI - UAE
Phone : + 971 (0) 56 446 8966
vghorayeb@cindarella.com

Suivre notre actualité / follow us on   | [cindarella-paris](https://www.cindarella-paris.com)

[CINDARELLA-PARIS.COM](https://www.cindarella-paris.com)